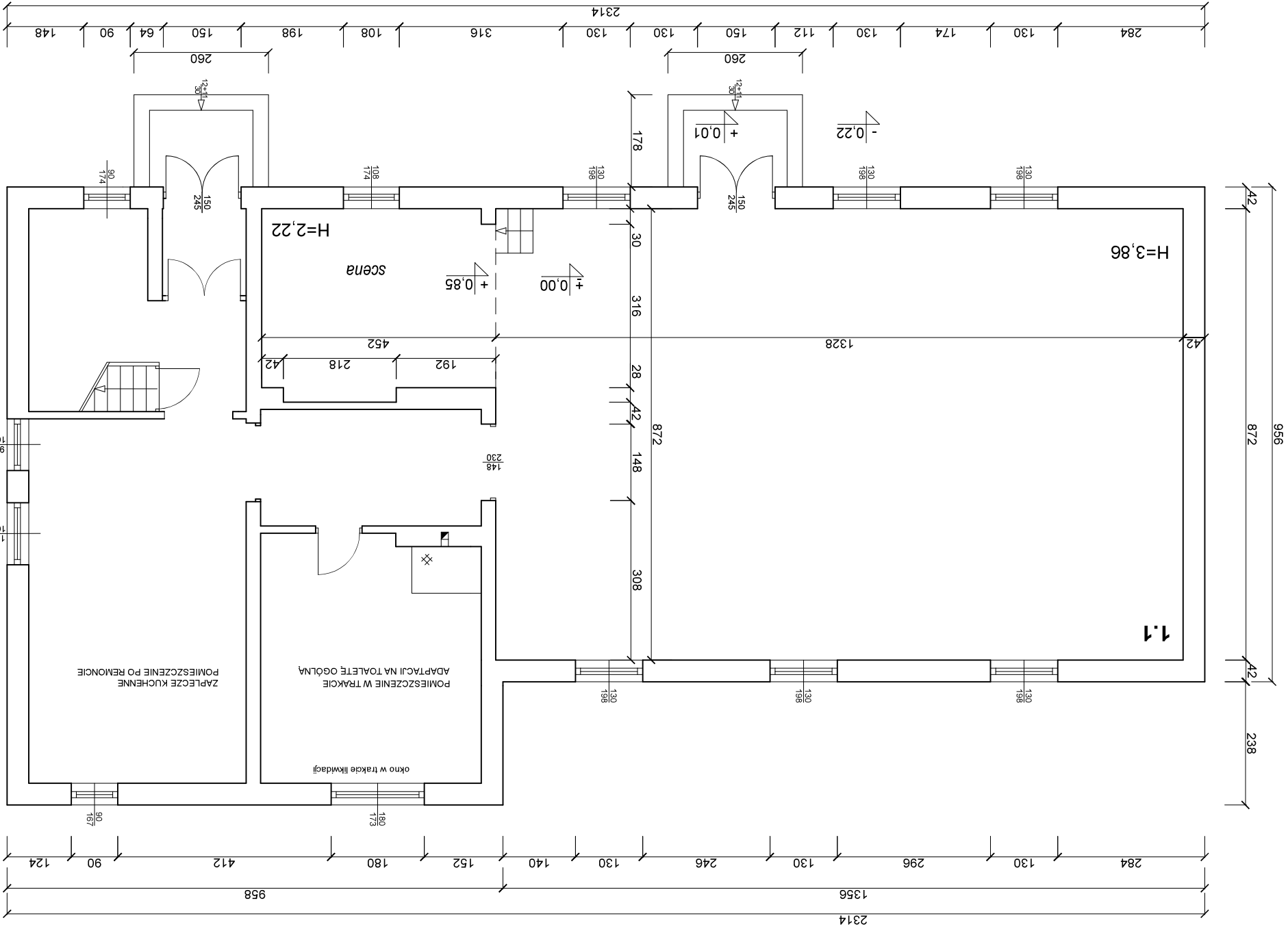


RZUT PARTERU
INWENTARYZACJA
1:100



Inwestor:	Gmina Chorzele 06-330 Chorzele, ul. St. Komosińskiego 1	Rys. nr:	A-01	Skala:	1:100	Tytuł rysunku:	RZUT PARTERU - INWENTARYZACJA	Opiekt: Termomodernizacja świetlicy wiejskiej w Przysowach Działka nr 32, obręb Przysowy, gm. Chorzele	Branża:	Architektura	Imię i nazwisko, uprawnienia budowlane	Podpis:	Data:	Sierpień 2024 r.	str.	Opracował:	Piotr Młodzianowski w specjalności architektonicznej bez ograniczeń 108/P.OOKK.VI/2023	
																	Faza:	architektoniczno-budowlana